



CAPPELLO DA CUOCO E GREMBIULINO REVERSIBILE



IN COLLABORAZIONE CON



TUTORIAL

OCCORRENTE

TESSUTO COTONE FANTASIA 1 CM 52X70/80 (GREMBIULINO), 43X43 (CAPPELLINO)

TESSUTO COTONE FANTASIA 2 CM 90X70/80 PER STAMPE CON VERSO OPPURE CM 70X70/80 PER STAMPE SENZA VERSO

VLIESELINE INTERFODERA TERMOADESIVA H 250 CM 18X58

SBIECO CM 10

NASTRO COLORATO CM 240 ALTEZZA 1 O 2 CM

BOTTONCINI A PRESSIONE N 4

PROCEDIMENTO CAPPELLO

1. COTONE FANTASIA 1: TAGLIARE UN CERCHIO CON RAGGIO 20 CM (PER FACILITARE IL LAVORO È POSSIBILE PIEGARE IL TESSUTO IN 2 PARTI E MISURARE 21 CM TENENDO LO ZERO NELL'ANGOLO DEL CENTRO);
2. COTONE FANTASIA 2: TAGLIARE UN RETTANGOLO CM 19X60;
3. INTERFODERA H250: TAGLIARE UN RETTANGOLO CM 17X58;
4. STIRARE L'INTERFODERA H250 SUL ROVESCIO DEL RETTANGOLO, STIRARE I BORDI VERSO L'INTERNO E PIEGARE A METÀ PER LA LUNGA;
5. CUCIRE A MACCHINA 10 CM DI SBIECO SULLA CIRCONFERENZA DEL CERCHIO;
6. PARTENDO DA UNA ESTREMITÀ DELLO SBIECO INSERIRE IL BORDO DEL CERCHIO ALL'INTERNO DEL RETTANGOLO RIPIEGATO E PROCEDERE CREANDO TANTE PICCOLE PIEGHE CHE VERRANNO FERMATE UNA ALLA VOLTA CON GLI SPILLI;
7. CUCIRE A MACCHINA LUNGO TUTTO IL PERIMETRO DEL GREMBIULE OPPURE CHIUDERE L'APERTURA CON PUNTO NASCOSTO;
8. APPLICARE CON L'AIUTO DI UN RIGHELLO I BOTTONCINI A PRESSIONE.



PROCEDIMENTO GREMBIULINO

1. COTONE FANTASIA 1: UTILIZZARE IL CARTAMODELLO PER TAGLIARE IL LATO ESTERNO DEL GREMBIULE;
2. COTONE FANTASIA 2: UTILIZZARE IL CARTAMODELLO PER TAGLIARE IL LATO INTERNO DEL GREMBIULE;
3. TAGLIARE IL NASTRO IN 4 PARTI DA 60 CM CIASCUNA E FISSARE CON GLI SPILLI NEI RELATIVI ANGOLI;
4. POSIZIONARE LE DUE PARTI DEL GREMBIULE DRITTO CON DRITTO E CUCIRE LUNGO TUTTO IL CONTORNO LASCIANDO UNO SPAZIO APERTO PER RISVOLTARE;
5. TAGLIARE L'ECESSO LASCIANDO MEZZO CENTIMETRO DALLA CUCITURA E RICORDARSI DI FARE DEI PICCOLI TAGLIETTI SULLE PARTI CURVE;
6. RISVOLTARE E RIPASSARE GLI ANGOLI CON UN BASTONCINO;
7. STIRARE IL LAVORO PER UNA MAGGIOR PRECISIONE E RIBATTERE LUNGO TUTTA LA LUNGHEZZA.

**BRAVA!!!!!! IL LAVORO È TERMINATO.
RICORDATI DI INVIARCI UNA FOTO DELLA TUA CREAZIONE!**

COSA DEVI ACQUISTARE SUL NOSTRO SHOP PER REALIZZARE IL COMPLETO DA CUOCO

- COTONE FANTASIA 1: CM 100X70 (UTILIZZARE PREFERIBILMENTE STAMPE SENZA VERSO) OPPURE CM 70 STAMPE CON VERSO
- COTONE FANTASIA 2: CM 100X70 PER STAMPE SENZA VERSO OPPURE CM 70 PER STAMPE CON VERSO
- VLIESELINE INTERFODERA TERMOADESIVA H 250: CM 20X90
- SBIECO COTONE ALTO 2 CM: 1 M
- NASTRO: 3 MT
- 1 CONFEZIONE BOTTONCINI A PRESSIONE



COLONNA 1

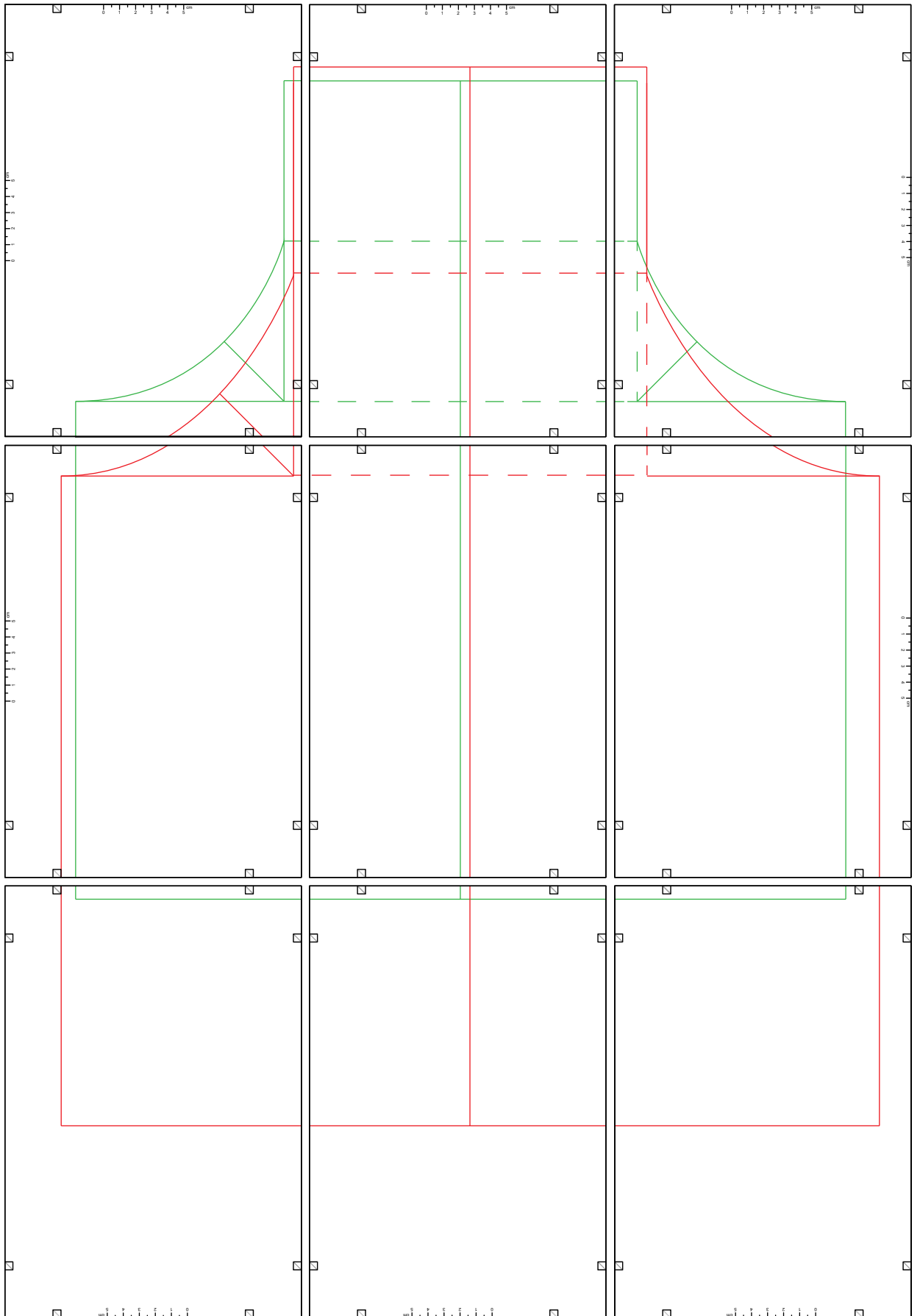
COLONNA 2

COLONNA 3

RIGA A

RIGA B

RIGA C

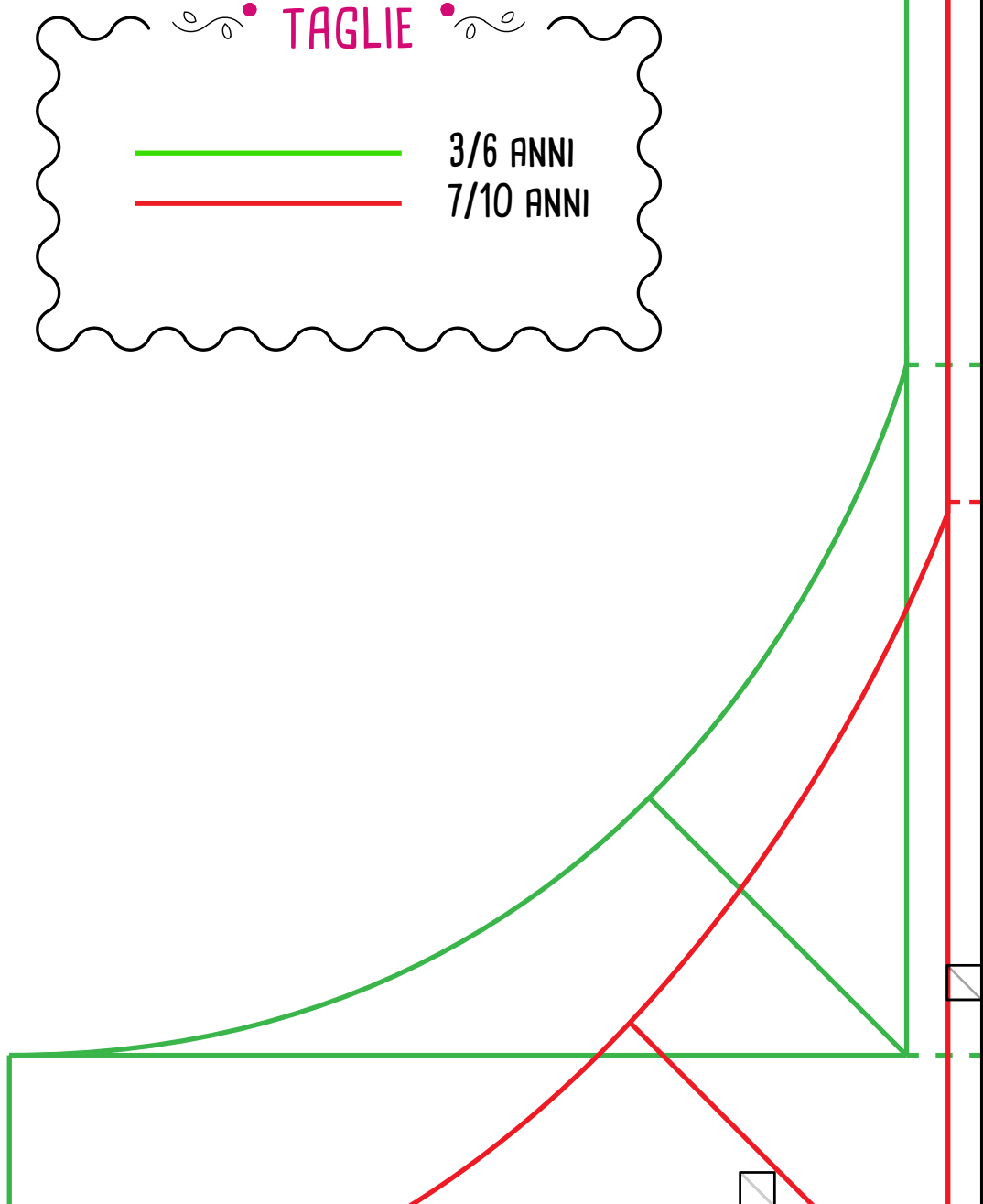


• LEGENDA •

• TAGLIE •

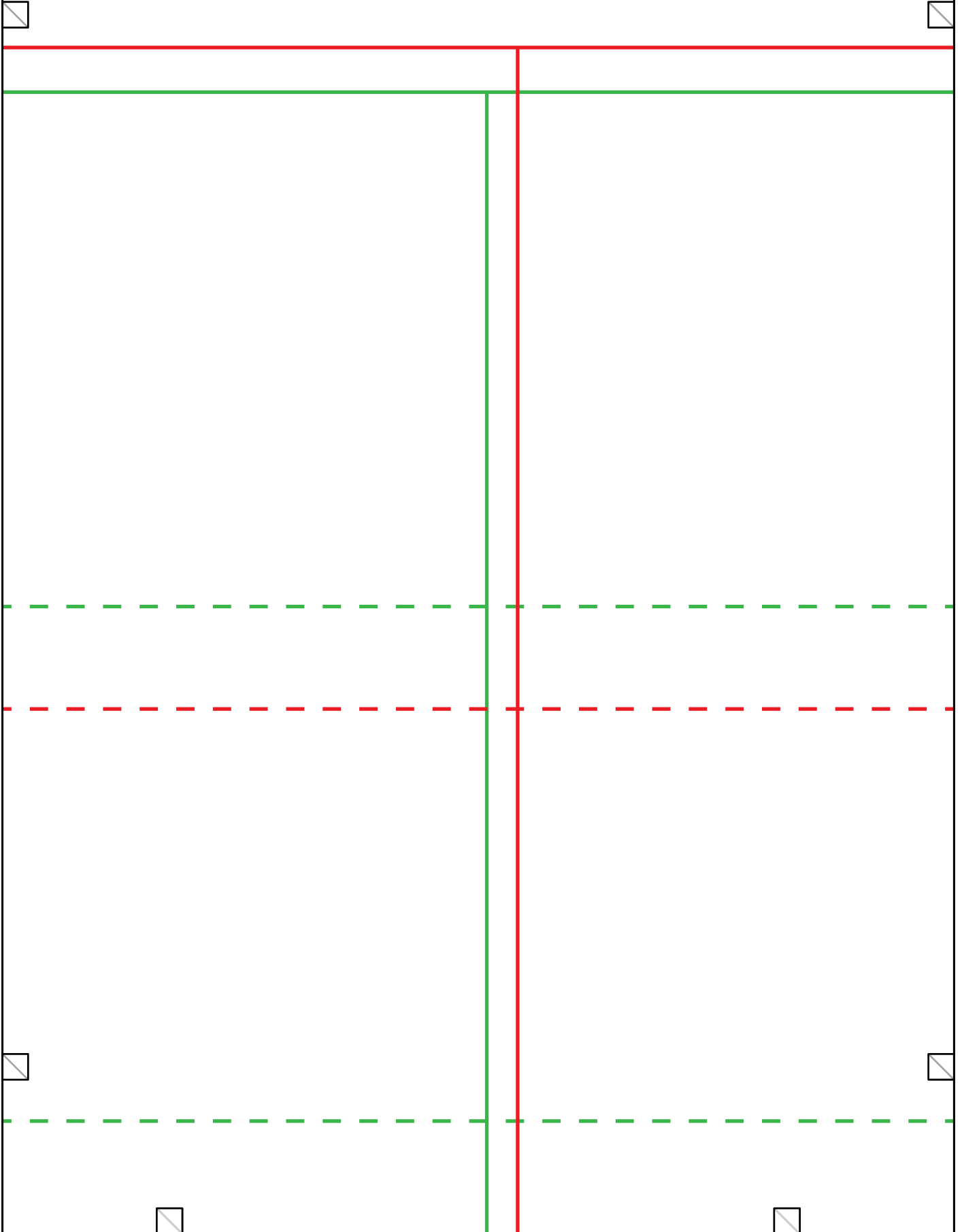
3/6 ANNI
7/10 ANNI

cm
5
4
3
2
1
0



RIGA A, COLONNA 2

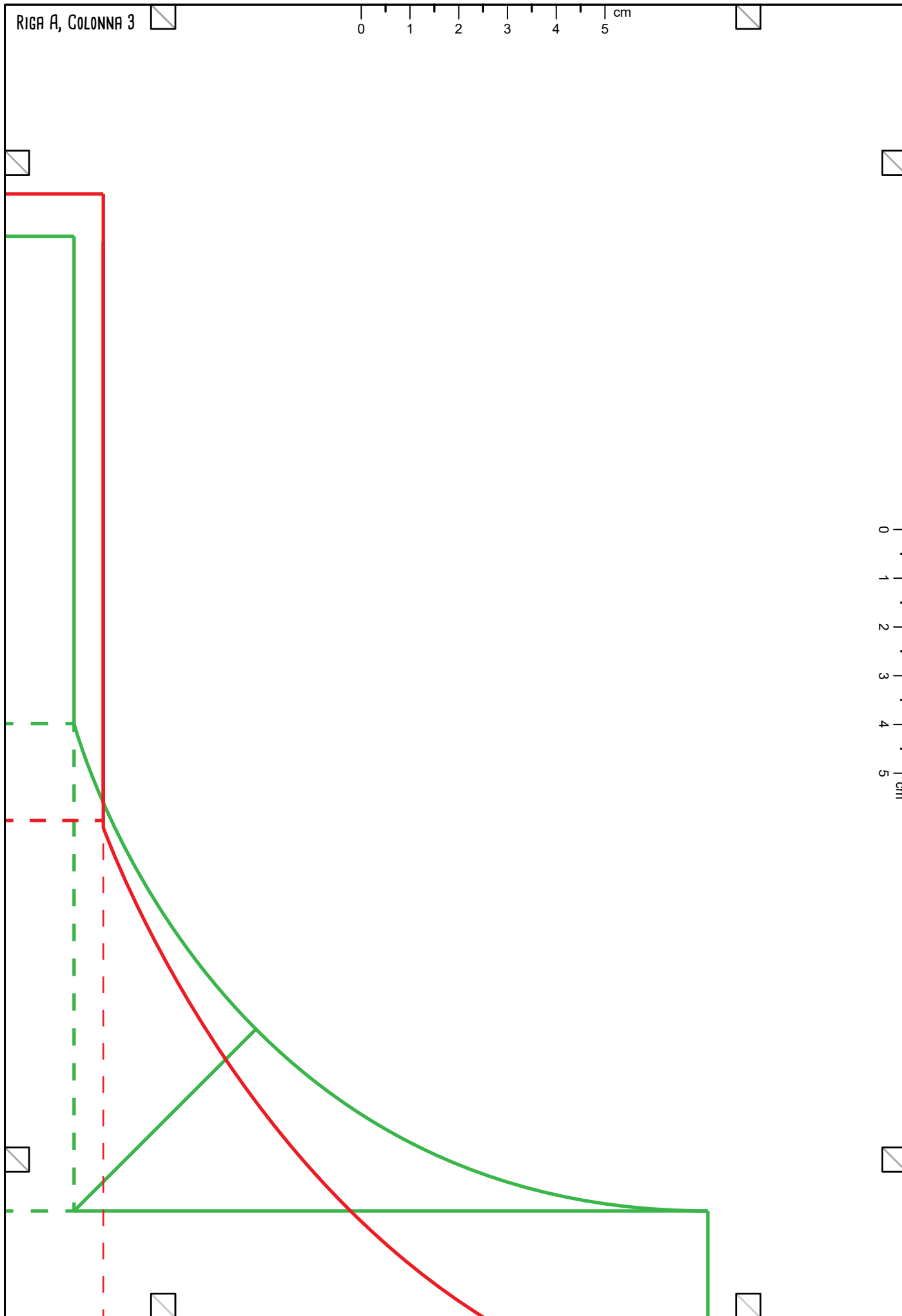
0 1 2 3 4 5 cm



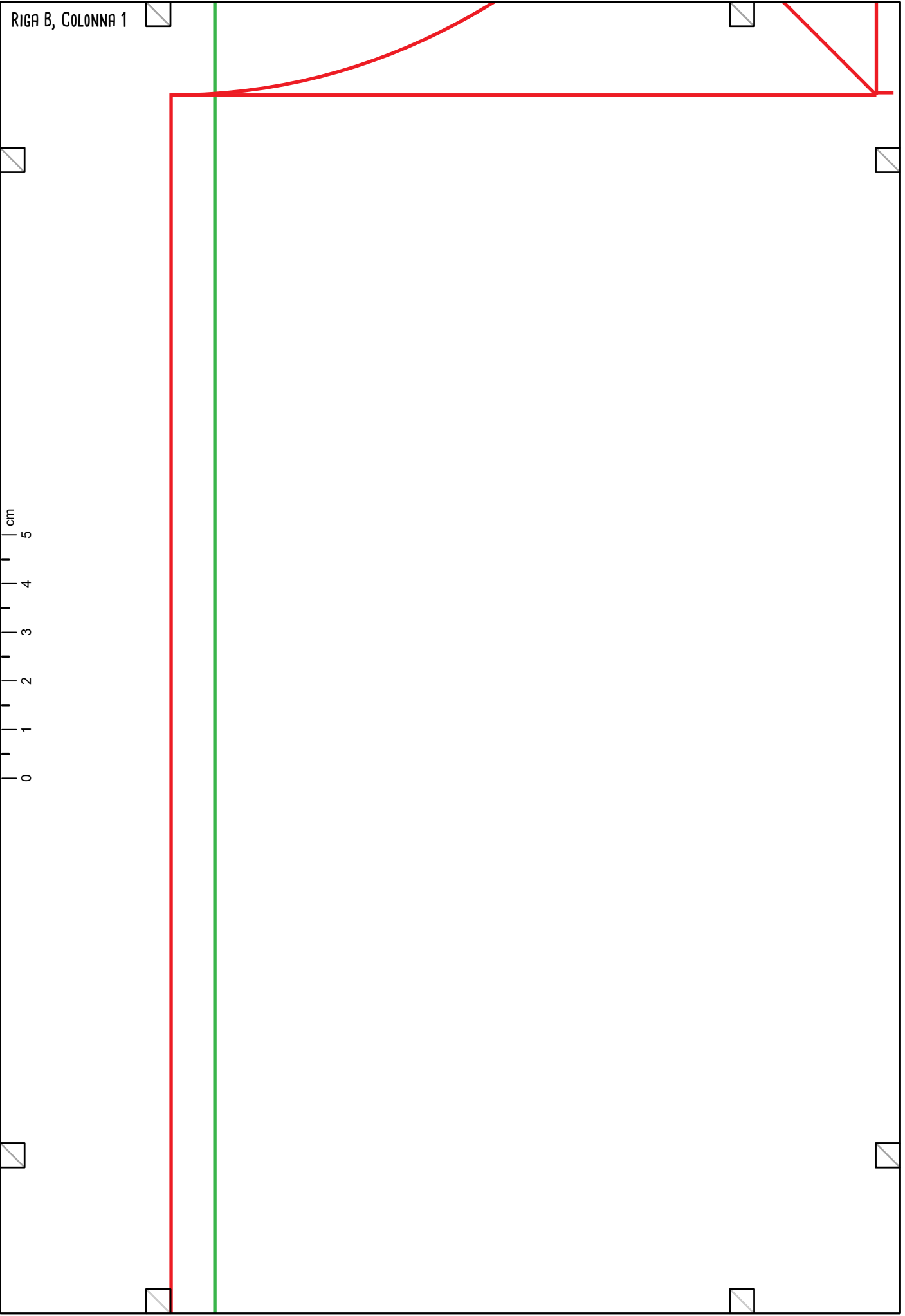
RIGA A, COLONNA 3

0 1 2 3 4 5 cm

0 1 2 3 4 5 cm



RIGA B, COLONNA 1



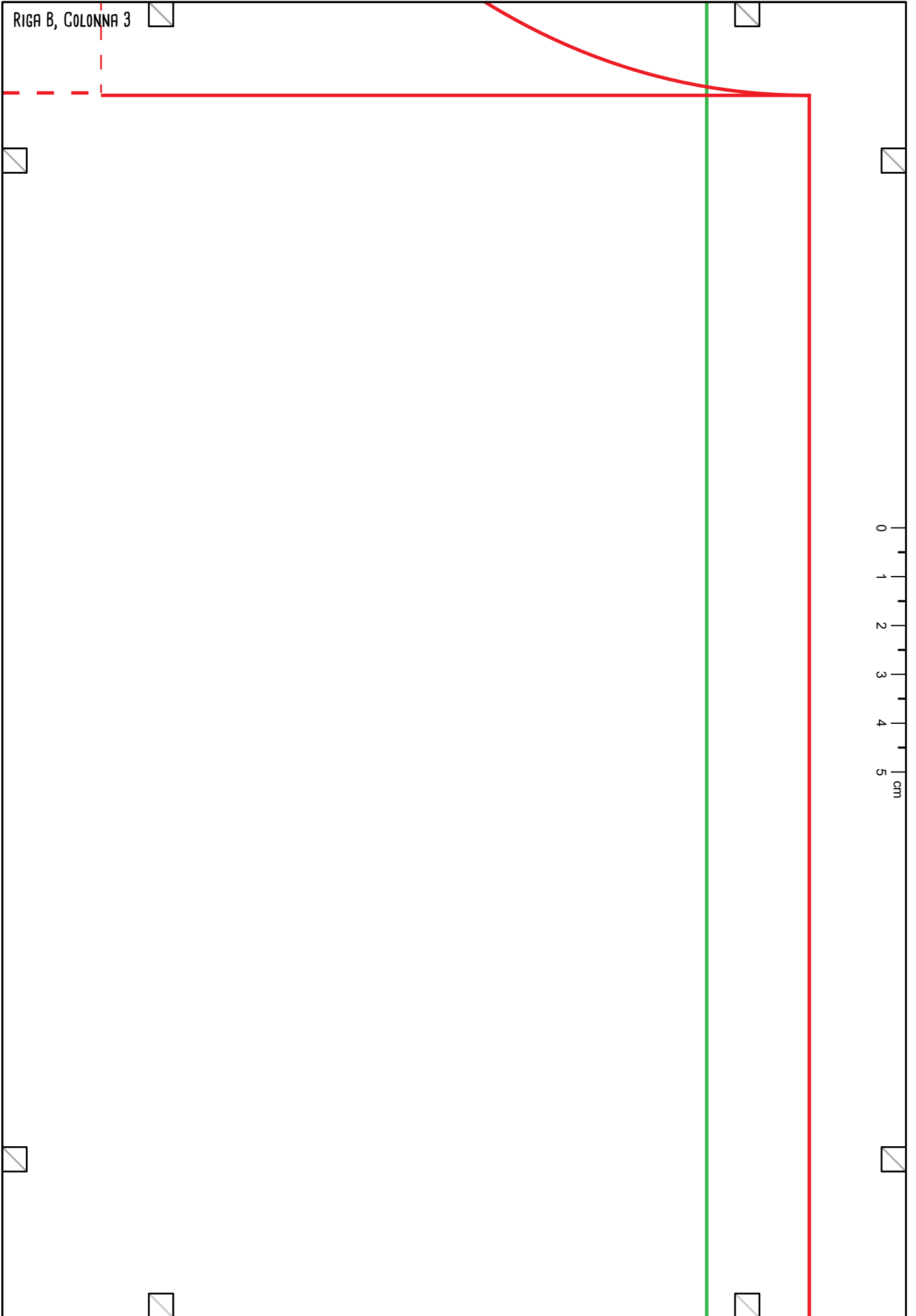
RIGA B, COLONNA 2



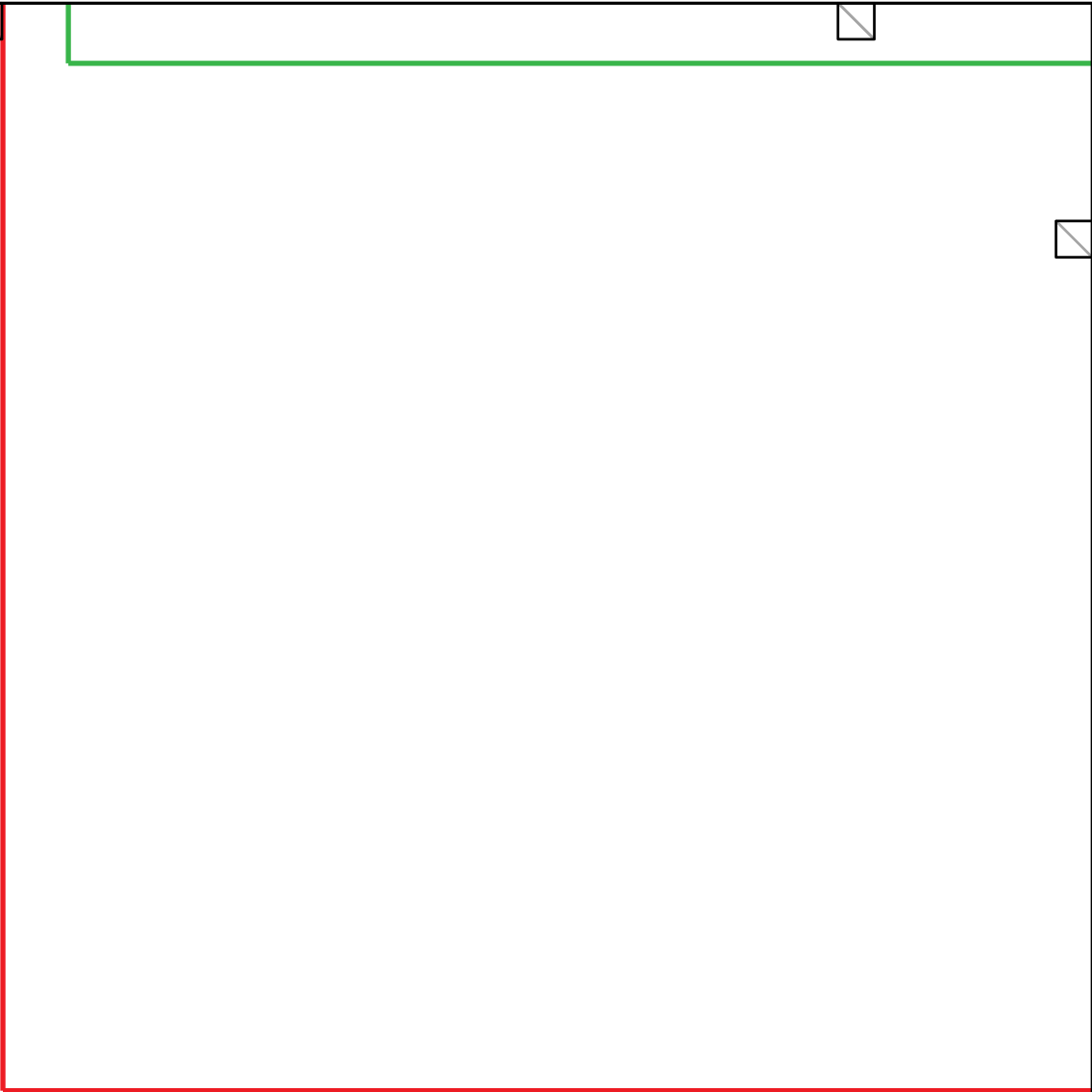
RIGA B, COLONNA 3



0
1
2
3
4
5
cm



RIGA C, COLONNA 1

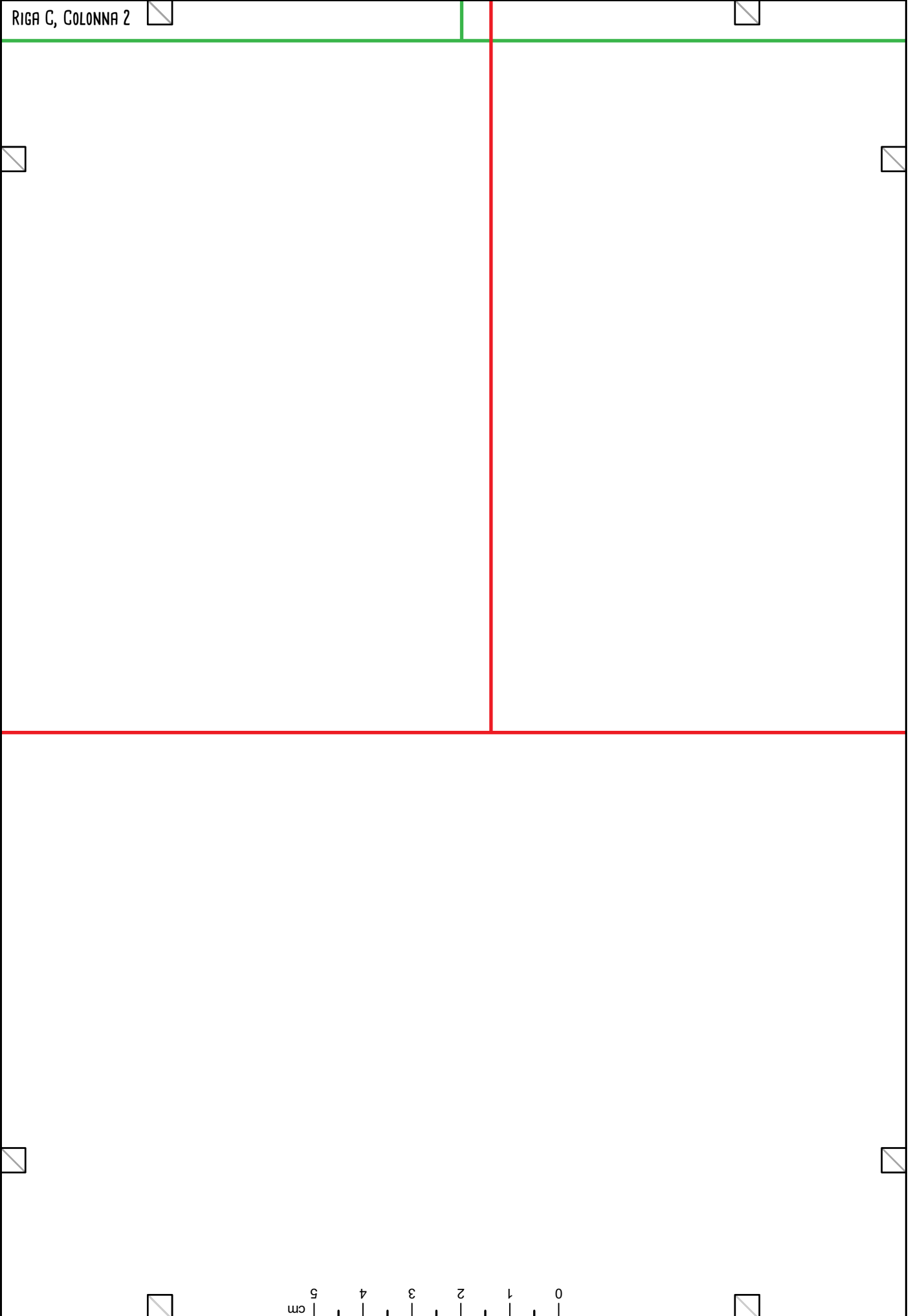


0 1 2 3 4 5 cm

RIGA C, COLONNA 2



0 1 2 3 4 5 cm



RIGA C, COLONNA 3



0 1 2 3 4 5
cm